

Bedienungsanleitung

Inhalt:

- 1x AirCleaner
- 4x Ösenschrauben
- 4x Drahtseil zur Deckenmontage
- 1x Stromkabel

- AirCleaner vorsichtig aus der Verpackung entfernen.

1

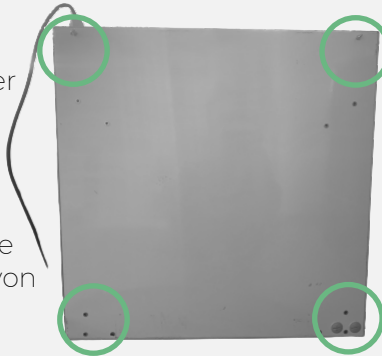
- Stromkabel in die dafür vorgesehene Öffnung stöpseln und an den Strom anschließen.
- Der AirCleaner startet automatisch.



2

Deckenmontage

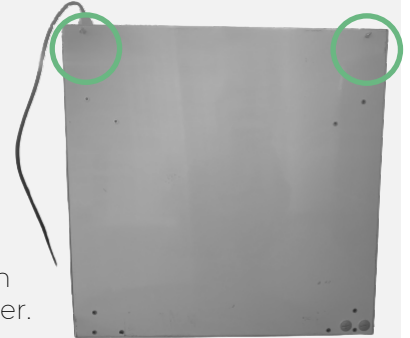
- Schrauben Sie die vier Ösenschrauben in die gekennzeichneten Öffnungen.
- Mit Hilfe der vier Drahtseile können Sie nun den AirCleaner von der Decke herunterlassen.
- Achten Sie bitte auf die Feuerwiderstandsklasse F30.



3

Wandmontage

- Schrauben Sie zwei Ösenschrauben in die gekennzeichneten Öffnungen.
- Bohren Sie nun zwei Löcher in die Wand und befestigen Sie dort den AirCleaner.



4

Montage Odenwalddecke/Rasterdecke

- Entnehmen Sie eine vorhandene Platte aus der Decke.
- Setzen Sie den AirCleaner an die Stelle des entnommenen Bauteils. Verwenden Sie ggf. einen Adapter.
- Um das Gerät an den Strom anzuschließen, wenden Sie sich bitte an einen Fachbetrieb.



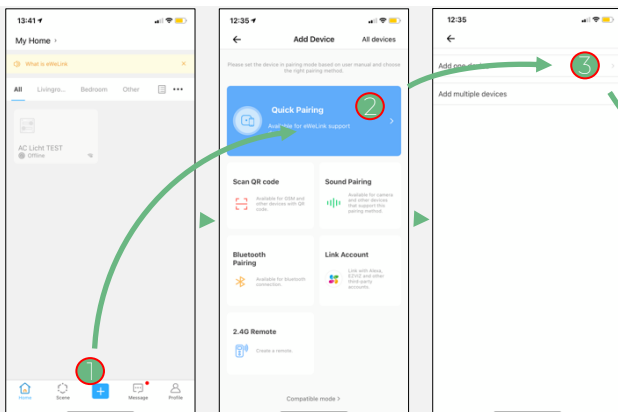
5

App installieren

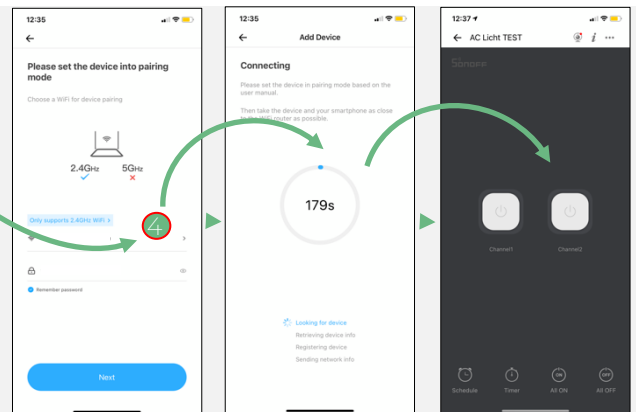
- Öffnen Sie den Deckel des AirCleaners mit Hilfe eines Schraubendrehers und scannen Sie den QR-Code ein.
- Geben Sie nun Ihre Anmeldedaten ein oder registrieren Sie sich.
- Schalten Sie das Gerät ein, nachdem die Installation abgeschlossen ist.
- Drücken Sie die Kopplungstaste 7 Sekunden lang, bis die grüne LED wie folgt blinkt: Die LED blinkt dreimal und leuchtet wiederholt.
- Folgen Sie der nachfolgenden Bildanleitung auf der App.



6



7



8