

## Manual de instrucciones

### Contenido:

- 1x AirCleaner
- 4x cáncamos
- 4x cables de acero para el montaje en techo
- 1 cable de Alimentation

- Saque con cuidado el AirCleaner del embalaje.

- Enchufa el cable de alimentación en el orificio previsto y conéctalo a la fuente de alimentación.
- el AirCleaner se inicia automáticamente.

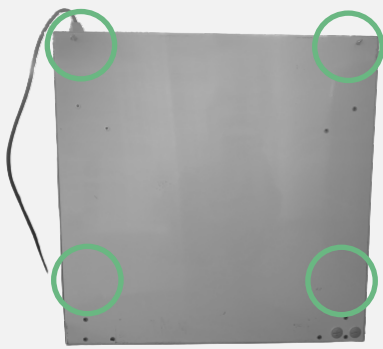


1

2

### Montaje en techo

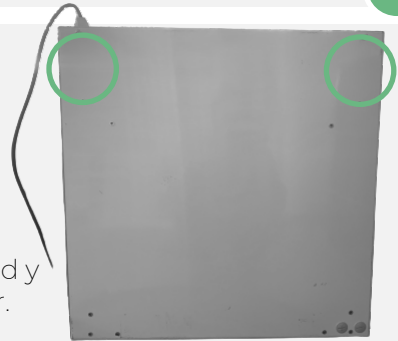
- Atornille los cuatro cáncamos en las aberturas marcadas.
- Con la ayuda de los cuatro cables de acero puede colocar el AirCleaner en el techo.
- Tenga en cuenta la clase de resistencia al fuego F30.



3

### Montaje en pared

- Atornille dos cáncamos en las aberturas marcadas.
- Ahora haga dos agujeros en la pared y fija allí el AirCleaner.



4

### Montaje en techo de rejilla / techo Odenwald

- Retira un panel existente del techo.
- Coloque el AirCleaner en el lugar del panel retirado. Si es necesario, utilice un adaptador.
- Para conectar el aparato a la corriente, póngase en contacto con una empresa especializada en electricidad.



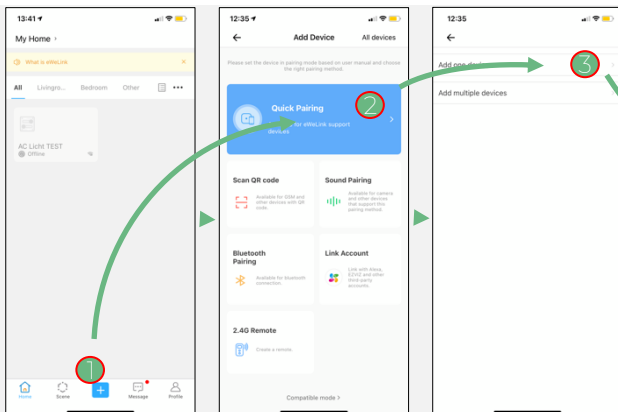
5

### Instalación de la APP

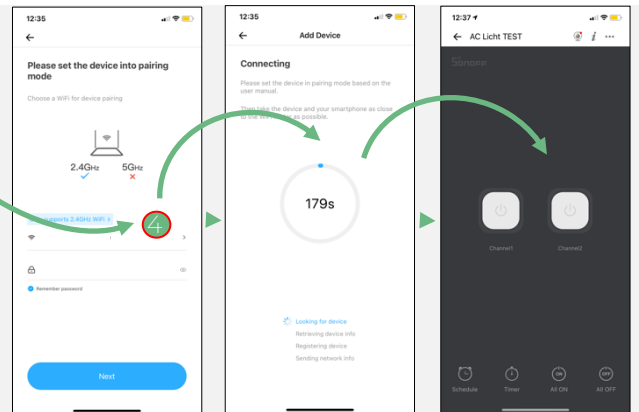
- Abra la tapa del AirCleaner con un destornillador y escanee el código QR.
- Introduzca sus datos de acceso o regístrese como nuevo usuario.
- Cuando termine la instalación, encienda el equipo.
- Pulse el botón de emparejamiento durante 7 segundos hasta que el LED verde parpadee tres veces repetidamente.
- Siga las instrucciones en la aplicación, tal y como se muestran las siguientes imágenes.



6



7



8